


УТВЕРЖДАЮ

Начальник отдела по
Хорольскому муниципальному
району департамента труда и
социального развития
Приморского края

 С.В.Зозуля
« 07 » декабря 20 17 г.

ПАСПОРТ ДОСТУПНОСТИ
объекта социальной инфраструктуры (ОСИ)
№ _____

1. Общие сведения об объекте

1.1. Наименование (вид) объекта: муниципальное бюджетное общеобразовательное учреждение «Средняя общеобразовательная школа № 1 имени В.М. Пучковой» с. Хороль Хорольского муниципального района Приморского края

1.2. Адрес объекта: 692254 Приморский край, Хорольский район, с. Хороль, ул. Ленинская, 82.

1.3. Сведения о размещении объекта:

- отдельно стоящее здание 2 этажей, 2005.7 кв. м

- наличие прилегающего земельного участка (да, нет); _____ кв. м

1.4. Год постройки здания 1970, последнего капитального ремонта нет

1.5. Дата предстоящих плановых ремонтных работ: текущего 2017-2018 годы, капитального нет

сведения об организации, расположенной на объекте

1.6. Название организации (учреждения), полное юридическое наименование – согласно Уставу, краткое наименование) муниципальное бюджетное общеобразовательное учреждение «Средняя общеобразовательная школа №1 имени В.М. Пучковой» с. Хороль Хорольского муниципального района Приморского края, МБОУ школа № 1 с. Хороль

1.7. Юридический адрес организации (учреждения) с. Хороль, ул. Первомайская, 8

1.8. Основание для пользования объектом: оперативное управление

1.9. Форма собственности: государственная

1.10. Территориальная принадлежность: муниципальная

1.11. Вышестоящая организация: администрация Хорольского муниципального района Приморского края

1.12. Адрес вышестоящей организации, другие координаты: 692254 Приморский край, с. Хороль, ул. Ленинская, 51 т. 8(42347)21-4-71, e-mail: khr-runo@mail.ru

2. Характеристика деятельности организации на объекте

2.1 Сфера деятельности: образовательная

2.2. Виды оказываемых услуг: реализация образовательной деятельности по образовательным программам начального общего, основного общего и среднего общего образования. Школа осуществляет следующие дополнительные виды образовательной деятельности в соответствии с лицензией: реализация образовательных программ дошкольного образования; реализация дополнительных общеобразовательных программ.

2.3 Форма оказания услуг: в учреждении и на дому

2.4 Категории обслуживаемого населения по возрасту: (дети от 6.5-11 лет, взрослые)

2.5 Категории обслуживаемых инвалидов: инвалиды с нарушениями опорно-двигательного аппарата; нарушениями зрения, нарушениями слуха, нарушениями умственного развития.

2.6 Плановая мощность: посещаемость (количество обслуживаемых в день), вместимость, пропускная способность Количество обслуживаемых в день - 358 человек (в том числе на дому – 9 человек).

2.7 Участие в исполнении ИПР инвалида, ребенка-инвалида: да

3. Состояние доступности объекта

3.1 Путь следования к объекту пассажирским транспортом

(описать маршрут движения с использованием пассажирского транспорта)

Автобус маршрут № 1 – остановка «Центр культуры»; такси

наличие адаптированного пассажирского транспорта к объекту нет

3.2 Путь к объекту от ближайшей остановки пассажирского транспорта:

3.2.1 расстояние до объекта от остановки транспорта 300 м

3.2.2 время движения (пешком) 5-7 мин

3.2.3 наличие выделенного от проезжей части пешеходного пути: есть

3.2.4 Перекрестки: нерегулируемые;

3.2.5 Информация на пути следования к объекту: нет

3.2.6 Перепады высоты на пути: нет

Их обустройство для инвалидов на коляске: нет

3.3 Организация доступности объекта для инвалидов – форма обслуживания*

№№ п/п	Категория инвалидов (вид нарушения)	Вариант организации доступности объекта (формы обслуживания)*
1.	Все категории инвалидов и МГН	ДУ
	<i>в том числе инвалиды:</i>	
2	передвигающиеся на креслах-колясках	ДУ
3	с нарушениями опорно-двигательного аппарата	ДУ
4	с нарушениями зрения	ДУ
5	с нарушениями слуха	ДУ
6	с нарушениями умственного развития	А

* - указывается один из вариантов: «А», «Б», «ДУ», «ВНД»:

«А» - доступность всех зон и помещений (универсальная);

«Б» - выделены для обслуживания инвалидов специальные участки и помещения;

«ДУ» - обеспечена условная доступность: помощь сотрудника организации, либо услуги предоставляются на дому или дистанционно;

«ВНД» - доступность не организована (временно недоступно).

3.4 Состояние доступности основных структурно-функциональных зон

№ п/п	Основные структурно-функциональные зоны	Состояние доступности, в том числе для основных категорий инвалидов**
1	Территория, прилегающая к зданию (участок)	ДП-И (О, Г, У) ДУ-И (С, К)
2	Вход (входы) в здание	ДП-И (Г, У) ДУ-И (С, О, К)
3	Путь (пути) движения внутри здания (в т.ч. пути эвакуации)	ДП-И (Г, У, О) ДУ-И (С, К)
4	Зона целевого назначения здания (целевого посещения объекта)	ДП-И (О, Г, У) ДУ-И (С, К)
5	Санитарно-гигиенические помещения	ВНД – (К) ДУ-И (С, О) ДП-И (Г, У)
6	Система информации и связи (на всех зонах)	ДП-И (У, К, О, Г) ДУ-И (С)
7	Пути движения к объекту (от остановки транспорта)	ДП-И (К, О, Г, У) ДУ-И (С)

** Указывается: ДП-В - доступно полностью всем; ДП-И (К, О, С, Г, У) – доступно полностью избирательно (указать категории инвалидов); ДЧ-В - доступно частично всем; ДЧ-И (К, О, С, Г, У) – доступно частично избирательно (указать категории инвалидов); ДУ - доступно условно, ВНД - временно недоступно

3.5. ИТОГОВОЕ ЗАКЛЮЧЕНИЕ о состоянии доступности ОСИ: ДП-И (Г. У), ДУ-И (О, С, К) в связи с тем, что отсутствуют тактильные средства на поверхности пешеходных путей, путей движения инвалидов и в местах получения услуги, ширина дверных проемов менее 0.9 м, отсутствует автоматический доводчик, имеются пороги, превышающие 0.025 м, отсутствуют горизонтальные поручни; отсутствует универсальная кабина в туалетной комнате.

4. Управленческое решение

4.1. Рекомендации по адаптации основных структурных элементов объекта

№ п/п	Основные структурно-функциональные зоны объекта	Рекомендации по адаптации объекта (вид работы)*
1	Территория, прилегающая к зданию (участок)	Текущий ремонт
2	Вход (входы) в здание	Текущий ремонт
3	Путь (пути) движения внутри здания (в т.ч. пути эвакуации)	Текущий ремонт
4	Зона целевого назначения здания (целевого посещения объекта)	Текущий ремонт
5	Санитарно-гигиенические помещения	Капитальный ремонт
6	Система информации на объекте (на всех зонах)	Текущий ремонт
7	Пути движения к объекту (от остановки транспорта)	Не нуждается
8	Все зоны и участки	Текущий ремонт, капитальный ремонт

* - указывается один из вариантов (видов работ): не нуждается; ремонт (текущий, капитальный); индивидуальное решение с ТСР; технические решения невозможны – организация альтернативной формы обслуживания

4.2. Период проведения работ планируется на 2017-2018 годы.

в рамках исполнения программы «Доступная среда Хорольского муниципального района на 2014-2017 годы», утвержденная постановлением от 25.09.2013г. №783;

(указывается наименование документа: программы, плана)

в рамках исполнения плана текущего ремонта помещений, плана мероприятий муниципальной программы «Социальная поддержка населения Хорольского муниципального района» на 2016-2018 годы.

4.3 Ожидаемый результат (по состоянию доступности) после выполнения работ по адаптации. Доступность объекта в получении услуг для инвалидов (О, Г, У) и частичная доступность для инвалидов (К, С).

Оценка результата исполнения программы, плана (по состоянию доступности) ДП-И (У, Г, О) ДЧ-И (К, С).

4.4. Для принятия решения требуется, не требуется (нужное подчеркнуть):

Согласование с вышестоящей организацией, с общественными организациями инвалидов.

Имеется заключение уполномоченной организации о состоянии доступности объекта *(наименование документа и выдавшей его организации, дата), прилагается* нет

4.5. Информация размещена (обновлена) на Карте доступности субъекта РФ, дата: Администрация Приморского края, департамент труда и социального развития Приморского края, Доступная среда, учимся жить вместе.

5. Особые отметки

Паспорт сформирован на основании:

1. Анкеты (информации об объекте) от «___» _____ 20___ г.,

2. Акта обследования объекта: № акта _____ от «___» _____ 20___ г.

3. Решения Комиссии _____ от «___» _____ 20___ г.



УТВЕРЖДАЮ
 Директор МБОУ школа №1
 с.Хороль

Т.М.Панченко

« » 20 г.

АНКЕТА

(информация об объекте социальной инфраструктуры) К ПАСПОРТУ ДОСТУПНОСТИ ОСИ

№ _____

1. Общие сведения об объекте

- 1.1. Наименование(вид) объекта муниципальное бюджетное общеобразовательное учреждение «Средняя общеобразовательная школа №1 имени В.М. Пучковой» с. Хороль Хорольского муниципального района Приморского края
- 1.2. Адрес объекта 692254 Приморский край, Хорольский район, с. Хороль, ул. Ленинская, 82.
- 1.3. Сведения о размещении объекта:
 - отдельно стоящее здание 2 этажей, 2005,7 кв. м
 - наличие прилегающего земельного участка (да, нет); _____ кв. м
- 1.4. Год постройки здания 1970, последнего капитального ремонта нет
- 1.5. Дата предстоящих плановых ремонтных работ: текущего 2017-2018 годы, капитального нет

сведения об организации, расположенной на объекте

- 1.6. Название организации (учреждения), (полное юридическое наименование – согласно Уставу, краткое наименование): муниципальное бюджетное общеобразовательное учреждение «Средняя общеобразовательная школа №1 имени В.М. Пучковой» с. Хороль Хорольского муниципального района Приморского края. МБОУ школа №1 с. Хороль
- 1.7. Юридический адрес организации (учреждения) с. Хороль, ул. Первомайская, 8
- 1.8. Основание для пользования объектом оперативное управление
- 1.9. Форма собственности государственная
- 1.10. Территориальная принадлежность муниципальная
- 1.11. Вышестоящая организация: администрация Хорольского муниципального района Приморского края
- 1.12. Адрес вышестоящей организации, другие координаты: 692254 с. Хороль, ул. Ленинская, 51 тел.8(42347)21-4-71 khr-runo@mail.ru

2. Характеристика деятельности организации на объекте

- 2.1 Сфера деятельности: образовательная
- 2.2. Виды оказываемых услуг: реализация образовательной деятельности по образовательным программам начального общего, основного общего и среднего общего образования. Школа осуществляет следующие дополнительные виды образовательной деятельности в соответствии с лицензией: реализация образовательных программ дошкольного образования; реализация дополнительных общеобразовательных программ.
- 2.3. Форма оказания услуг: в учреждении и на дому
- 2.4. Категории обслуживаемого населения по возрасту: (дети от 6,5-11 лет, взрослые)
- 2.5. Категории обслуживаемых инвалидов: инвалиды с нарушениями опорно-двигательного аппарата; нарушениями зрения, нарушениями слуха, нарушениями умственного развития.
- 2.6. Плановая мощность: посещаемость (количество обслуживаемых в день), вместимость, пропускная способность: Количество обслуживаемых в день - 358 человек (в том числе на дому – 9 человек).

2.7 Участие в исполнении ИПР инвалида, ребенка-инвалида: да

3. Состояние доступности объекта

3.1 Путь следования к объекту пассажирским транспортом

(описать маршрут движения с использованием пассажирского транспорта)

Автобус маршрут № 1 – остановка «Центр культуры»; такси

наличие адаптированного пассажирского транспорта к объекту нет

3.2 Путь к объекту от ближайшей остановки пассажирского транспорта:

3.2.1 расстояние до объекта от остановки транспорта 300 м

3.2.2 время движения (пешком) 5 - 7 мин

3.2.3 наличие выделенного от проезжей части пешеходного пути: есть

3.2.4 Перекрестки: нерегулируемые;

3.2.5 Информация на пути следования к объекту: нет

3.2.6 Перепады высоты на пути: нет

Их обустройство для инвалидов на коляске: нет

3.3 Вариант организации доступности ОСИ (формы обслуживания) с учетом СП 35-101-2001

№№ п/п	Категория инвалидов (вид нарушения)	Вариант организации доступности объекта
1.	Все категории инвалидов и МГН	ДУ
	<i>в том числе инвалиды:</i>	
2	передвигающиеся на креслах-колясках	ДУ
3	с нарушениями опорно-двигательного аппарата	ДУ
4	с нарушениями зрения	ДУ
5	с нарушениями слуха	ДУ
6	с нарушениями умственного развития	А

* - указывается один из вариантов: «А», «Б», «ДУ», «ВНД»:

«А» - доступность всех зон и помещений (универсальная);

«Б» - выделены для обслуживания инвалидов специальные участки и помещения;

«ДУ» - обеспечена условная доступность: помощь сотрудника организации, либо услуги предоставляются на дому или дистанционно;

«ВНД» - доступность не организована (временно недоступно).

4. Управленческое решение (предложения по адаптации основных структурных элементов объекта)

№ п/п	Основные структурно-функциональные зоны объекта	Рекомендации по адаптации объекта (вид работы)*
1	Территория, прилегающая к зданию (участок)	Текущий ремонт
2	Вход (входы) в здание	Текущий ремонт
3	Путь (пути) движения внутри здания (в т.ч. пути эвакуации)	Текущий ремонт
4	Зона целевого назначения (целевого посещения объекта)	Текущий ремонт
5	Санитарно-гигиенические помещения	Капитальный ремонт
6	Система информации на объекте (на всех зонах)	Текущий ремонт
7	Пути движения к объекту (от остановки транспорта)	Текущий ремонт
8.	Все зоны и участки	Текущий ремонт, капитальный ремонт

* - указывается один из вариантов (видов работ): не нуждается; ремонт (текущий, капитальный); индивидуальное решение с ТСР; технические решения невозможны – организация альтернативной формы обслуживания

Размещение информации на Карте доступности субъекта РФ согласовано

Панченко Татьяна Михайловна, директор муниципального бюджетное общеобразовательного учреждения «Средняя общеобразовательная школа №1 имени В.М. Пучковой» с. Хороль Хорольского муниципального района Приморского края тел. 8(42347)21593

Приложение 4
УТВЕРЖДАЮ
Начальник отдела по
Хорольскому
муниципальному району
департаamenta труда и
социального развития
Приморского края
С.В.Зозуля

« 07 » сентября 20 18 г.

**АКТ ОБСЛЕДОВАНИЯ
объекта социальной инфраструктуры
К ПАСПОРТУ ДОСТУПНОСТИ ОСИ**

№ _____

Хорольский муниципальный район
Приморского края

Наименование территориального
образования субъекта РФ

1. Общие сведения об объекте

1.1. Наименование(вид) объекта муниципальное бюджетное общеобразовательное учреждение «Средняя общеобразовательная школа №1 имени В.М. Пучковой» с. Хороль Хорольского муниципального района Приморского края

1.2. Адрес объекта 692254 Приморский край, Хорольский район, с. Хороль, ул. Ленинская, 82.

1.3. Сведения о размещении объекта:

- отдельно стоящее здание 2 этажей, 2005.7 кв. м

- наличие прилегающего земельного участка (да, нет); _____ кв. м

1.4. Год постройки здания 1970, дата последнего капитального ремонта нет

1.5. Дата предстоящих плановых ремонтных работ: текущего 2017-2018 годы, капитального нет

1.6. Название организации (учреждения), (полное юридическое наименование – согласно Уставу, краткое наименование): муниципальное бюджетное общеобразовательное учреждение «Средняя общеобразовательная школа №1 имени В.М. Пучковой» с. Хороль Хорольского муниципального района Приморского края. МБОУ школа №1 с. Хороль

1.7. Юридический адрес организации (учреждения): 692254 Приморский край, Хорольский муниципальный район, с. Хороль, ул. Первомайская, 8

2. Характеристика деятельности организации на объекте

Дополнительная информация

Виды оказываемых услуг: реализация образовательной деятельности по образовательным программам начального общего, основного общего и среднего общего образования. Дополнительные виды образовательной деятельности в соответствии с лицензией: реализация образовательных программ дошкольного образования; реализация дополнительных общеобразовательных программ.

3. Состояние доступности объекта

3.1 Путь следования к объекту пассажирским транспортом

(описать маршрут движения с использованием пассажирского транспорта)

Автобус маршрут № 1 – остановка «Центр культуры»; такси

наличие адаптированного пассажирского транспорта к объекту нет

3.2 Путь к объекту от ближайшей остановки пассажирского транспорта:

3.2.1 расстояние от объекта от остановки транспорта 300 м

3.2.2 время движения (пешком) 5-7 мин

3.2.3 наличие выделенного от проезжей части пешеходного пути: есть

3.2.4 Перекрестки: нерегулируемые;

3.2.5 Информация на пути следования к объекту: нет

3.2.6 Перепады высоты на пути: нет

Их обустройство для инвалидов на коляске: нет

3.3 Организация доступности объекта для инвалидов – форма обслуживания

№№ п/п	Категория инвалидов (вид нарушения)	Вариант организации доступности объекта (формы обслуживания)*
1.	Все категории инвалидов и МГН	ДУ
	<i>в том числе инвалиды:</i>	
2	передвигающиеся на креслах-колясках	ДУ
3	с нарушениями опорно-двигательного аппарата	ДУ
4	с нарушениями зрения	ДУ
5	с нарушениями слуха	ДУ
6	с нарушениями умственного развития	А

* - указывается один из вариантов: «А», «Б», «ДУ», «ВНД»

3.4 Состояние доступности основных структурно-функциональных зон

№ № п/п	Основные структурно-функциональные зоны	Состояние доступности, в том числе для основных категорий инвалидов**	Приложение	
			№ на плане	№ фото
1	Территория, прилегающая к зданию (участок)	ДП-И (О, Г, У,) ДУ-И (С, К)		1, 2
2	Вход (входы) в здание	ДП-И (Г, У) ДУ-И (С, О, К)		3, 4, 5, 6
3	Путь (пути) движения внутри здания (в т.ч. пути эвакуации)	ДП-И (Г, У, О) ДУ-И (С, К)		7, 8, 9
4	Зона целевого назначения здания (целевого посещения объекта)	ДП-И (О, Г, У) ДУ-И (С, К)		10, 11, 12
5	Санитарно-гигиенические помещения	ВНД – (К) ДУ-И (С, О) ДП-И (Г, У)		13, 14
6	Система информации и связи (на всех зонах)	ДП-И (К, О, Г, У) ДУ-И (С)		15, 16, 17, 18, 19
7	Пути движения к объекту (от остановки транспорта)	ДП-И (К, О, Г, У) ДУ-И (С)		

**Указывается: ДП-В - доступно полностью всем; ДП-И (К, О, С, Г, У) – доступно полностью избирательно (указать категории инвалидов); ДЧ-В - доступно частично всем; ДЧ-И (К, О, С, Г, У) – доступно частично избирательно (указать категории инвалидов); ДУ - доступно условно, ВНД - недоступно

3.5. ИТОГОВОЕ ЗАКЛЮЧЕНИЕ о состоянии доступности ОСИ: ДП-И (Г, У), ДУ-И (О, С, К) в связи с тем, что отсутствуют тактильные средства на поверхности пешеходных путей, путей движения инвалидов и в местах получения услуги. ширина дверных проемов менее 0.9 м. отсутствует автоматический доводчик. имеются пороги, превышающие 0.025 м. отсутствуют горизонтальные поручни: отсутствует универсальная кабина в туалетной комнате.

4. Управленческое решение (проект)

4.1. Рекомендации по адаптации основных структурных элементов объекта:

№ № п \п	Основные структурно-функциональные зоны объекта	Рекомендации по адаптации объекта (вид работы)*
1	Территория, прилегающая к зданию (участок)	Текущий ремонт
2	Вход (входы) в здание	Текущий ремонт
3	Путь (пути) движения внутри здания (в т.ч. пути эвакуации)	Текущий ремонт
4	Зона целевого назначения здания (целевого посещения объекта)	Текущий ремонт
5	Санитарно-гигиенические помещения	Капитальный ремонт
6	Система информации на объекте (на всех зонах)	Текущий ремонт
7	Пути движения к объекту (от остановки транспорта)	Не нуждается
8.	Все зоны и участки	Текущий ремонт, капитальный ремонт

* - указывается один из вариантов (видов работ): не нуждается; ремонт (текущий, капитальный); индивидуальное решение с ТСР; технические решения невозможны – организация альтернативной формы обслуживания

4.2. Период проведения работ планируется на 2017-2018 годы.

в рамках исполнения программы «Доступная среда Хорольского муниципального района на 2014-2017 годы», утвержденная постановлением от 25.09.2013г. №783:

(указывается наименование документа: программы, плана)

в рамках исполнения плана текущего ремонта помещений, плана мероприятий муниципальной программы «Социальная поддержка населения Хорольского муниципального района» на 2016-2018 годы.

4.3. Ожидаемый результат (по состоянию доступности) после выполнения работ по адаптации. Доступность объекта в получении услуг для инвалидов (О, Г, У) и частичная доступность для инвалидов (К, С)

Оценка результата исполнения программы, плана (по состоянию доступности) ДП-И (У, Г, О) ДЧ-И (К, С).

4.4. Для принятия решения требуется, не требуется *(нужное подчеркнуть):*

4.4.1. согласование на Комиссии _____

(наименование Комиссии по координации деятельности в сфере обеспечения доступной среды жизнедеятельности для инвалидов и других МГН)

4.4.2. согласование работ с надзорными органами *(в сфере проектирования и строительства, архитектуры, охраны памятников, другое - указать)*

4.4.3. техническая экспертиза; разработка проектно-сметной документации

4.4.4. согласование с вышестоящей организацией (собственником объекта);

4.4.5. согласование с общественными организациями инвалидов

4.4.6. другое _____

4.5. Заключение уполномоченной организации о состоянии доступности объекта не имеется.

4.6. Информация может быть размещена (обновлена) на Карте доступности субъекта РФ Администрация Приморского края, департамент труда и социального развития Приморского края, «Доступная среда, учимся жить вместе».

5. Особые отметки

ПРИЛОЖЕНИЯ:

Результаты обследования:

1. Территории, прилегающей к объекту

на 2 л.

2. Входа(входов) в здание

на 2 л.

3. Путей движения в здании

на 2 л.

4. Зоны целевого назначения объекта

на 3 л.

5. Санитарно-гигиенических помещений

на 2 л.

I Результаты обследования:

1. Территории, прилегающей к зданию (участка)

МБОУ школа №1 с. Хороль ул. Ленинская, 82

Наименование объекта, адрес

№ п/п	Наименование функционально-планировочного элемента	Наличие элемента		Выявленные нарушения и замечания		Работы по адаптации объектов		
		есть/нет	№ на плане	№ фото	Содержание	Значимо для инвалида (категория)	Содержание	Виды работ
1.1	Вход (входы) на территорию	есть		1	Вход на территорию учреждения осуществляется через калитку ширина менее чем 1,5м.	К	Реконструкция (расширение) калитки.	ТР
1.2	Путь (пути) движения на территории	есть		2	Отсутствуют тактильные средства на покрытии пешеходного пути.	(С)	Нанесение тактильных средств	ТР
1.3	Лестница (наружная)							
1.4	Пандус (наружный)							
1.5	Автостоянка и парковка							
	ОБЩИЕ требования к зоне				Поверхность пути: Тактильные средства на покрытии пешеходных путей: не менее, чем за 0,8 м до объекта информации (начала опасного участка, изменения направления движения, входа)			

II. Заключение по зоне:

Наименование структурно-функциональной зоны	Состояние доступности* (к пункту 3.4 Акта обследования ОСИ)	Приложение		Рекомендации по адаптации (вид работы)** к пункту 4.1 Акта обследования ОСИ
		№ на плане	№ фото	
Территории, прилегающая к зданию	ДП-И (О,Г,У) ДУ-И (С, К)		1, 2	Текущий ремонт

* указывается: ДП-В - доступно полностью всем; ДП-И (К, О, С, Г, У) – доступно полностью избирательно (указать категории инвалидов); ДЧ-В - доступно частично всем; ДЧ-И (К, О, С, Г, У) – доступно частично избирательно (указать категории инвалидов); ДУ - доступно условно, ВНД - недоступно

**указывается один из вариантов: не нуждается; ремонт (текущий, капитальный); индивидуальное решение с ТСП; технические решения невозможны – организация альтернативной формы обслуживания

Комментарий к заключению: Участок прилегающий к объекту требует нанесение тактильных средств на пешеходных путях. Требуется реконструкция (расширение) калитки при входе на территорию учреждения.

Фото 1



Фото 2



I. Результаты обследования:

2. Входа (входов) в здание

МБОУ школа №1 с. Хороль ул. Ленинская, 82

Наименование объекта, адрес

№ п/п	Наименование функционально-планировочного элемента	Наличие элемента			Выявленные нарушения и замечания		Работы по адаптации объектов	
		есть/нет	№ на плане	№ фото	Содержание	Значимо для инвалида (категория)	Содержание	Виды работ
2.1	Лестница (наружная)							
2.2	Пандус (наружный)	есть		3	Пандус временный	К	Установка стационарного пандуса с поручнями	ТР
2.3	Входная площадка (перед дверью)	есть		4	Не выявлено		Не требуются	
2.4	Дверь (входная)	есть		5, 6	Отсутствует крепление двери, обеспечивающее задержку автоматического закрывания продолжительностью не менее 5 сек.;	К, О, С	установка крепления двери, обеспечивающее задержку автоматического закрывания продолжительностью не менее 5 сек.	ТР
2.5	Тамбур	есть		5, 6	Не выявлено		Не требуются	
	ОБЩИЕ требования к зоне				Наличие пандуса с поручнями; Крепление двери, обеспечивающего задержку автоматического закрывания продолжительностью не менее 5 сек.;			

II. Заключение по зоне:

Наименование структурно-функциональной зоны	Состояние доступности* (к пункту 3.4 Акта обследования ОСИ)	Приложение		Рекомендации по адаптации (вид работы)** к пункту 4.1 Акта обследования ОСИ
		№ на плане	№ фото	
Зона 2.Вход (входа) в здание объекта	ДП-И (Г,У,) ДУ-И (С,О, К)		3, 4, 5, 6	Текущий ремонт

* указывается: ДП-В - доступно полностью всем; ДП-И (К, О, С, Г, У) – доступно полностью избирательно (указать категории инвалидов); ДЧ-В - доступно частично всем; ДЧ-И (К, О, С, Г, У) – доступно частично избирательно (указать категории инвалидов); ДУ - доступно условно, ВНД - недоступно

**указывается один из вариантов: не нуждается; ремонт (текущий, капитальный); индивидуальное решение с ТСР; технические решения невозможны – организация альтернативной формы обслуживания

Комментарий к заключению: установить стационарный пандус с поручнями. выполнить ремонт креплений двери, обеспечивающих задержку автоматического закрывания продолжительностью не менее 5 сек.

Фото 3



Фото 4



Фото 5



Фото 6



I. Результаты обследования:**3. Пути (путей) движения внутри здания (в т.ч. путей эвакуации)**МБОУ школа № 1 с. Хороль. ул. Ленинская. 82

Наименование объекта, адрес

№ п/п	Наименование функционально-планировочного элемента	Наличие элемента			Выявленные нарушения и замечания			Работы по адаптации объектов	
		есть/нет	№ на плане	№ фото	Содержание	Значимо для инвалида (категория)	Содержание	Виды работ	
3.1	Коридор (вестибюль, зона ожидания, галерея, балкон)	есть		7	Вход в коридор менее 0,9 м, высота порога более 0,025 м Отсутствие горизонтальных поручней; нет информирующих обозначений рядом с дверью, со стороны дверной ручки; отсутствует дублирование рельефными знаками.	С, К	Увеличить ширину входа в коридор, убрать пороги. Установить поручни, установить информирующие обозначения рядом с дверью со стороны дверной ручки, дублирующие рельефные знаки рядом с дверью.	ТР	
3.2	Лестница (внутри здания)								
3.3	Пандус (внутри здания)								
3.4	Лифт пассажирский (или подъемник)								
3.5	Дверь	есть		8	Не выявлено		Не требуются		
3.6	Пути эвакуации (в т.ч. зоны безопасности)	есть		9	Не выявлено		Не требуются		
	ОБЩИЕ требования к зоне				Вход в коридор не менее 0,9 м, высота порога не более 0,025 м Наличие горизонтальных поручней; наличие информирующих обозначений рядом с дверью, со стороны дверной ручки; дублирование рельефными знаками.				

II. Заключение по зоне:

Наименование структурно-функциональной зоны	Состояние доступности* (к пункту 3.4 Акта обследования ОСИ)	Приложение		Рекомендации по адаптации (вид работы)** к пункту 4.1 Акта
		№ на плане	№ фото	

				обследования ОСИ
Пути движения внутри здания, в том числе эвакуационные	ДП-И (Г, У, О) ДУ (С, К)		7, 8, 9	Текущий ремонт

* указывается: **ДП-В** – доступно полностью всем; **ДП-И** (К, О, С, Г, У) – доступно полностью избирательно (указать категории инвалидов); **ДЧ-В** – доступно частично всем; **ДЧ-И** (К, О, С, Г, У) – доступно частично избирательно (указать категории инвалидов); **ДУ** – доступно условно, **ВНД** – недоступно

**указывается один из вариантов: не нуждается; ремонт (текущий, капитальный); индивидуальное решение с ТСП; технические решения невозможны – организация альтернативной формы обслуживания

Комментарий к заключению: Обслуживание инвалидов осуществляется на 1 этаже. Необходимо увеличить ширину входа в коридор. убрать пороги. Установить поручни. установить информирующие обозначения рядом с дверью со стороны дверной ручки. дублирующие рельефные знаки рядом с дверью.

Фото 7



Фото 8



Фото 9



I Результаты обследования:

4. Зоны целевого назначения здания (целевого посещения объекта)

Вариант I – зона обслуживания инвалидов

МБОУ школа №1 с.Хороль ул. Ленинская, 82

Наименование объекта, адрес

№ п/п	Наименование функционально-планировочного элемента	Наличие элемента		Выявленные нарушения и замечания		Работы по адаптации объектов		
		есть/нет	№ на плане	№ фото	Содержание	Значимо для инвалида (категория)	Содержание	Виды работ
4.1	Кабинетная форма обслуживания	есть		10, 11	Нет информирующих обозначений помещений рядом с дверью, со стороны дверной ручки, дублирование рельефными знаками;	С	Установить информирующие обозначения помещений рядом с дверью с дублированием рельефными знаками.	
4.2	Зальная форма обслуживания	есть		12	имеется порог, превышающий 0,025 м; отсутствуют	К, С	снижение порога	ТР
4.3	Прилавокная форма обслуживания							
4.4	Форма обслуживания с перемещением по маршруту							
4.5	Кабина индивидуального обслуживания							
	ОБЩИЕ требования к зоне				Наличие информирующих обозначений помещений рядом с дверью, со стороны дверной ручки, дублирование рельефными знаками; порог не превышающий 0,025 м,			

II. Заключение по зоне:

Наименование структурно-функциональной зоны	Состояние доступности* (к пункту 3.4 Акта обследования ОСИ)	Приложение		Рекомендации по адаптации (вид работы)** к пункту 4.1 Акта обследования ОСИ
		№ на плане	№ фото	
Кабинетная форма обслуживания	ДУ-И (С, К) ДП-И (Г, У, О)		10, 11,	Текущий ремонт
Зальная форма обслуживания			12	

* указывается: ДП-В - доступно полностью всем; ДП-И (К, О, С, Г, У) – доступно полностью избирательно (указать категории инвалидов); ДЧ-В - доступно частично всем; ДЧ-И (К, О, С, Г, У) – доступно частично избирательно (указать категории инвалидов); ДУ - доступно условно, ВНД - недоступно

**указывается один из вариантов: не нуждается; ремонт (текущий, капитальный); индивидуальное решение с ТСР; технические решения невозможны – организация альтернативной формы обслуживания

Комментарий к заключению: для обеспечения доступа к зоне обслуживания требуется снижение порогов, а также установка информирующих обозначений помещений рядом с дверью, со стороны дверной ручки, дублирование рельефными знаками:

Фото 10



Фото 11



Фото 12



I Результаты обследования:

4. Зоны целевого назначения здания (целевого посещения объекта)

Вариант II – места приложения труда

МБОУ школа №1 с. Хороль, ул. Ленинская. 82

Наименование объекта, адрес

Наименование функционально-планировочного элемента	Наличие элемента			Выявленные нарушения и замечания		Работы по адаптации объектов	
	есть/нет	№ на плане	№ фото	Содержание	Значимо для инвалида (категория)	Содержание	Виды работ
Место приложения труда							

II Заключение по зоне:

Наименование структурно-функциональной зоны	Состояние доступности* (к пункту 3.4 Акта обследования ОСИ)	Приложение		Рекомендации по адаптации (вид работы)** к пункту 4.1 Акта обследования ОСИ
		№ на плане	№ фото	

* указывается: **ДП-В** - доступно полностью всем; **ДП-И** (К, О, С, Г, У) – доступно полностью избирательно (указать категории инвалидов); **ДЧ-В** - доступно частично всем; **ДЧ-И** (К, О, С, Г, У) – доступно частично избирательно (указать категории инвалидов); **ДУ** - доступно условно, **ВНД** - недоступно

**указывается один из вариантов: не нуждается; ремонт (текущий, капитальный); индивидуальное решение с ТСР; технические решения невозможны – организация альтернативной формы обслуживания

Комментарий к заключению: не требуется.

I Результаты обследования:

4. Зоны целевого назначения здания (целевого посещения объекта)

Вариант III – жилые помещения

МБОУ школа №1 с. Хороль, ул. Ленинская. 82

Наименование объекта, адрес

Наименование функционально-планировочного элемента	Наличие элемента			Выявленные нарушения и замечания		Работы по адаптации объектов	
	есть/нет	№ на плане	№ фото	Содержание	Значимо для инвалида (категория)	Содержание	Виды работ
Жилые помещения							

II. Заключение по зоне:

Наименование структурно-функциональной зоны	Состояние доступности* (к пункту 3.4 Акта обследования ОСИ)	Приложение		Рекомендации по адаптации (вид работы)** к пункту 4.1 Акта обследования ОСИ
		№ на плане	№ фото	

* указывается: **ДП-В** - доступно полностью всем; **ДП-И** (К, О, С, Г, У) – доступно полностью избирательно (указать категории инвалидов); **ДЧ-В** - доступно частично всем; **ДЧ-И** (К, О, С, Г, У) – доступно частично избирательно (указать категории инвалидов); **ДУ** - доступно условно, **ВНД** - недоступно

**указывается один из вариантов: не нуждается; ремонт (текущий, капитальный); индивидуальное решение с ТСР; технические решения невозможны – организация альтернативной формы обслуживания

Комментарий к заключению: не требуется

I Результаты обследования:
5. Санитарно-гигиенических помещений
МБОУ школа №1 с. Хороль ул. Ленинская, 82

Наименование объекта, адрес

№ п/п	Наименование функционально-планировочного элемента	Наличие элемента		Выявленные нарушения и замечания		Работы по адаптации объектов		
		есть/нет	№ на плане	№ фото	Содержание	Значимо для инвалида (категория)	Содержание	Виды работ
5.1	Туалетная комната	есть		13, 14	Размеры менее 1,65 м - ширина и 1,8 м.- глубина; дверные проемы менее 0,9м, имеются пороги, превышающие 0,025м; унитазы размещены на возвышенности; нет откидных опорных поручней и крючков; отсутствует кнопка вызова.	К,О,С	Выполнить работы по сооружению универсальной туалетной кабинки; установка поручней, крючков для одежды и кнопки вызова персонала	КР
5.2	Душевая/ванная комната							
5.3	Бытовая комната (гардеробная)							
	ОБЩИЕ требования к зоне				Наличие не менее одной универсальной кабины, доступной для всех категорий граждан, наличие откидных поручней, штанг, крючков для одежды, кнопки вызова персонала.			

II. Заключение по зоне:

Наименование структурно-функциональной зоны	Состояние доступности* (к пункту 3.4 Акта обследования ОСИ)	Приложение		Рекомендации по адаптации (вид работы)** к пункту 4.1 Акта обследования ОСИ
		№ на плане	№ фото	
Санитарно-гигиенические помещения	ВНД (К) ДУ-И (С, О) ДП-И(Г,У)		13, 14	Ремонт капитальный

* указывается: **ДП-В** - доступно полностью всем; **ДП-И** (К, О, С, Г, У) – доступно полностью избирательно (указать категории инвалидов); **ДЧ-В** - доступно частично всем; **ДЧ-И** (К, О, С, Г, У) – доступно частично избирательно (указать категории инвалидов); **ДУ** - доступно условно, **ВНД** - недоступно

**указывается один из вариантов: не нуждается; ремонт (текущий, капитальный); индивидуальное решение с ТСР; технические решения невозможны – организация альтернативной формы обслуживания

Комментарий к заключению: необходимо выполнить работы по сооружению универсальной туалетной кабинки: установить поручни, крючки для одежды, кнопку вызова персонала.

Фото 13

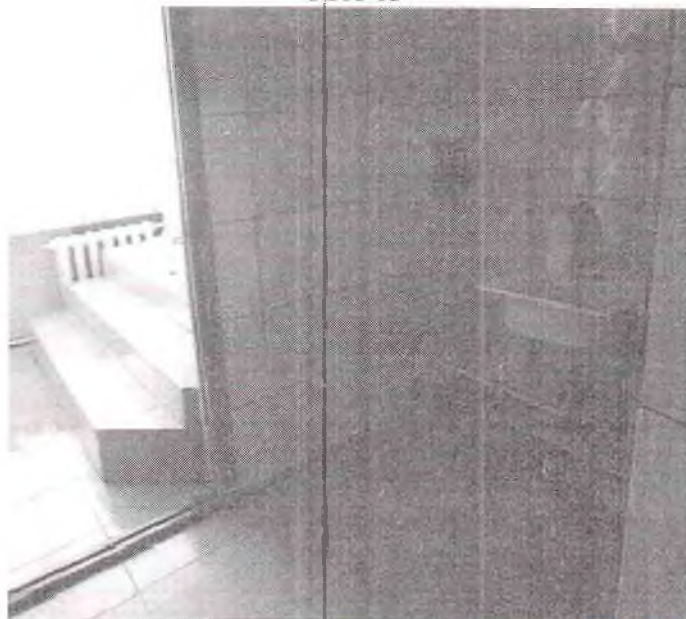


Фото 14



I Результаты обследования:
6. Системы информации на объекте
МБОУ школа №1 с. Хороль, ул. Ленинская, 82
 Наименование объекта, адрес

№ п/п	Наименование функционально-планировочного элемента	Наличие элемента			Выявленные нарушения и замечания		Работы по адаптации объектов	
		есть/нет	№ на плане	№ фото	Содержание	Значимо для инвалида (категория)	Содержание	Виды работ
6.1	Визуальные средства	есть		15, 16, 17	Не выявлено		Не требуется	
6.2	Акустические средства	есть		18, 19	Не выявлено		Не требуется	
6.3	Тактильные средства	нет			Отсутствие тактильных средств информации	С	Оборудование тактильных средств информации	ТР
	ОБЩИЕ требования к зоне				Наличие тактильной информации с указанием движения и получения мест услуги			

II. Заключение по зоне:

Наименование структурно-функциональной зоны	Состояние доступности* (к пункту 3.4 Акта обследования ОСИ)	Приложение		Рекомендации по адаптации (вид работы)** к пункту 4.1 Акта обследования ОСИ
		№ на плане	№ фото	
Системы информации на объекте	ДП-И (У, О, К, Г) ДУ-И(С)		15, 16, 17, 18, 19	Текущий ремонт

* указывается: **ДП-В** - доступно полностью всем; **ДП-И** (К, О, С, Г, У) – доступно полностью избирательно (указать категории инвалидов); **ДЧ-В** - доступно частично всем; **ДЧ-И** (К, О, С, Г, У) – доступно частично избирательно (указать категории инвалидов); **ДУ** - доступно условно, **ВНД** - недоступно

**указывается один из вариантов: не нуждается; ремонт (текущий, капитальный); индивидуальное решение с ТСП; технические решения невозможны – организация альтернативной формы обслуживания

Комментарий к заключению: установить тактильную информацию с указанием движения и получения мест услуги. При проведении запланированных мероприятий по установке информационных систем, объект будет доступен для всех видов инвалидов.

Φoto 15



Φoto 16



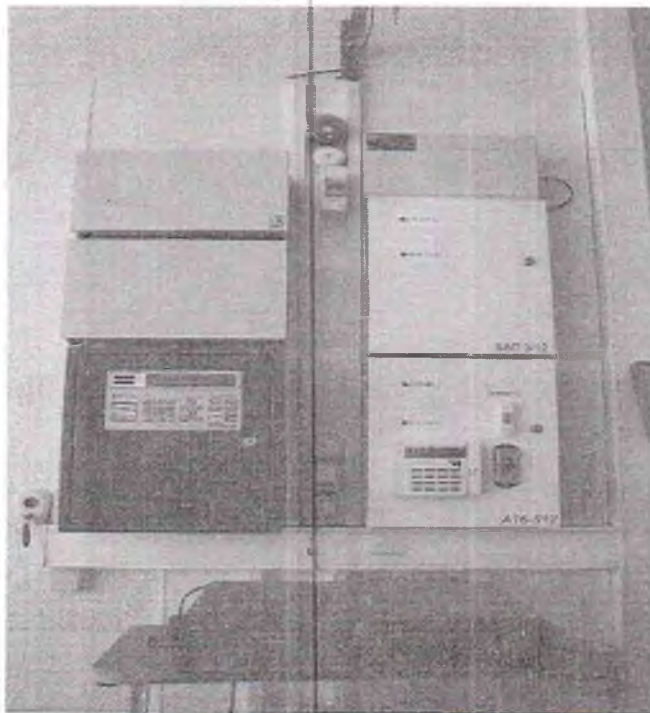
Φoto 17



Φoto 18



Φoto 19



Паспорт БТИ Поэтажный план.



**Федеральное государственное унитарное предприятие
"Российский государственный центр инвентаризации и учета объектов недвижимости -
Федеральное БТИ"**

Отделение №1 филиала ФГУП "Ростехинвентаризация-Федеральное БТИ" по Приморскому краю
филиала ФГУП "Ростехинвентаризация - Федеральное БТИ" по Приморскому краю

ТЕХНИЧЕСКИЙ ПАСПОРТ

на _____ **несылое здание**
(вид объекта учета)
Школа
(наименование объекта учета)

Адрес (местоположение) объекта учета:

Субъект Российской Федерации	Приморский край	
Район	Хорольский р-н	
Муниципальное образование	тип	муниципальный район
	наименование	Хорольский район
Населенный пункт	тип	село
	наименование	Хороль
Улица (проспект, переулок и т.д.)	тип	улица
	наименование	Ленинская
Номер дома	82	
Номер корпуса		
Номер строения		
Литера	1	
Иное описание местоположения		

Сведения о rangka произведенной постановке на технический учет в ОТИ

Инвентарный номер	05:250:002:000029820
Кадастровый номер	

*Штамп органа государственного технического учета о внесении сведений
в Единый государственный реестр объектов капитального строительства (ЕГРОКС)*

Наименование учетного органа	
Инвентарный номер	
Кадастровый номер	
Дата внесения сведений в ЕГРОКС	



Паспорт составлен по состоянию на 20 ноября 2012 г.

Руководитель (уполномоченное лицо) ОТИ

М. П.

2500 001

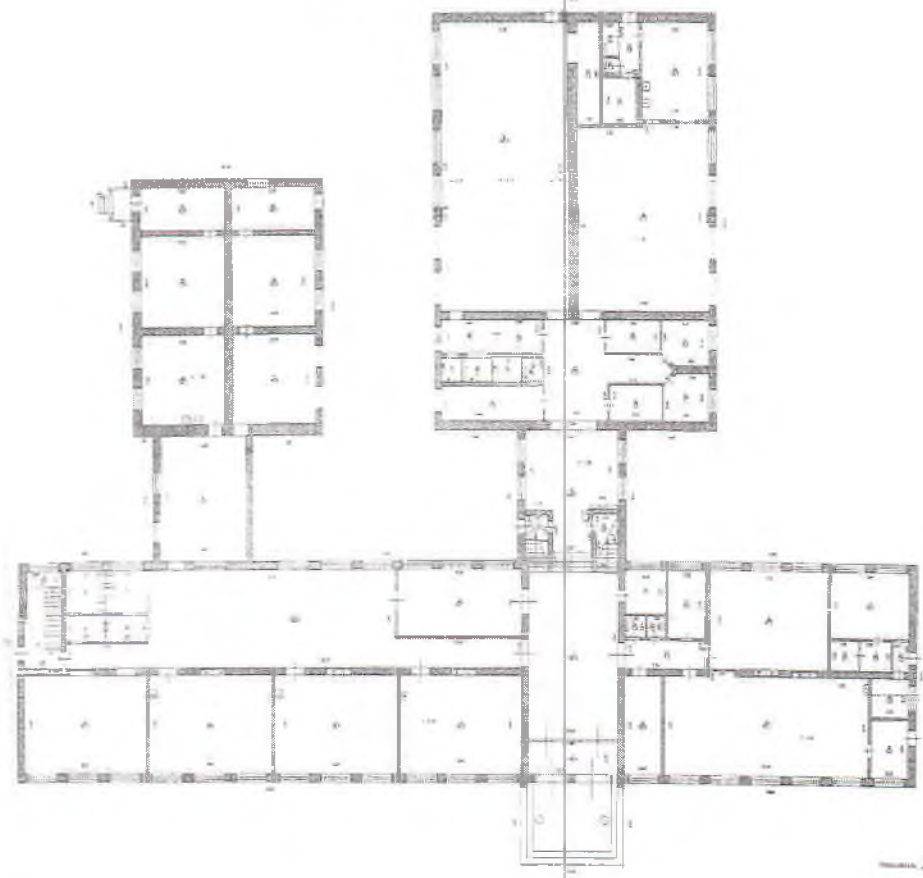
(подпись)

(Алмазова С.Б.)

(Фамилия И.О.)

138484

Чертеж плана здания
г. Москва, ул. Давыдовская 12
1917 г.



Масштаб 1:100

1917